

令和5年度・令和6年度実施

「堀内会館と旧葉山はばたきに係る意見交換会」

の報告と今後の進め方

◎実施概要

【目的】

個別施設に関して、町の考える方向性を示し、町民の意見を伺うこと

【対象施設】

①堀内会館 ②旧葉山はばたき

【出席者】

町民) 出席を希望する町民

行政) 町長、副町長、公共施設課職員等

【開催実績】

| 年度 | 開催日 | テーマ | 参加人数 |
|----------|------------|----------------|------|
| R5 (第1回) | 令和5年11月9日 | 堀内会館の今後の方向性 | 26人 |
| | 令和5年11月17日 | 旧葉山はばたきの今後の方向性 | 14人 |
| R6 (第2回) | 令和6年5月29日 | 堀内会館の今後の方向性 | 29人 |
| | 令和6年5月31日 | 旧葉山はばたきの今後の方向性 | 17人 |

施設概要

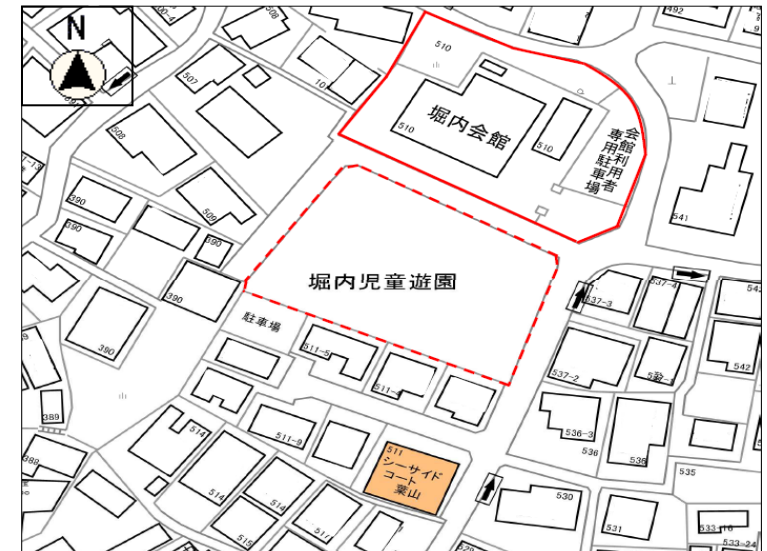
【参考：第1回意見交換会資料】

堀内会館

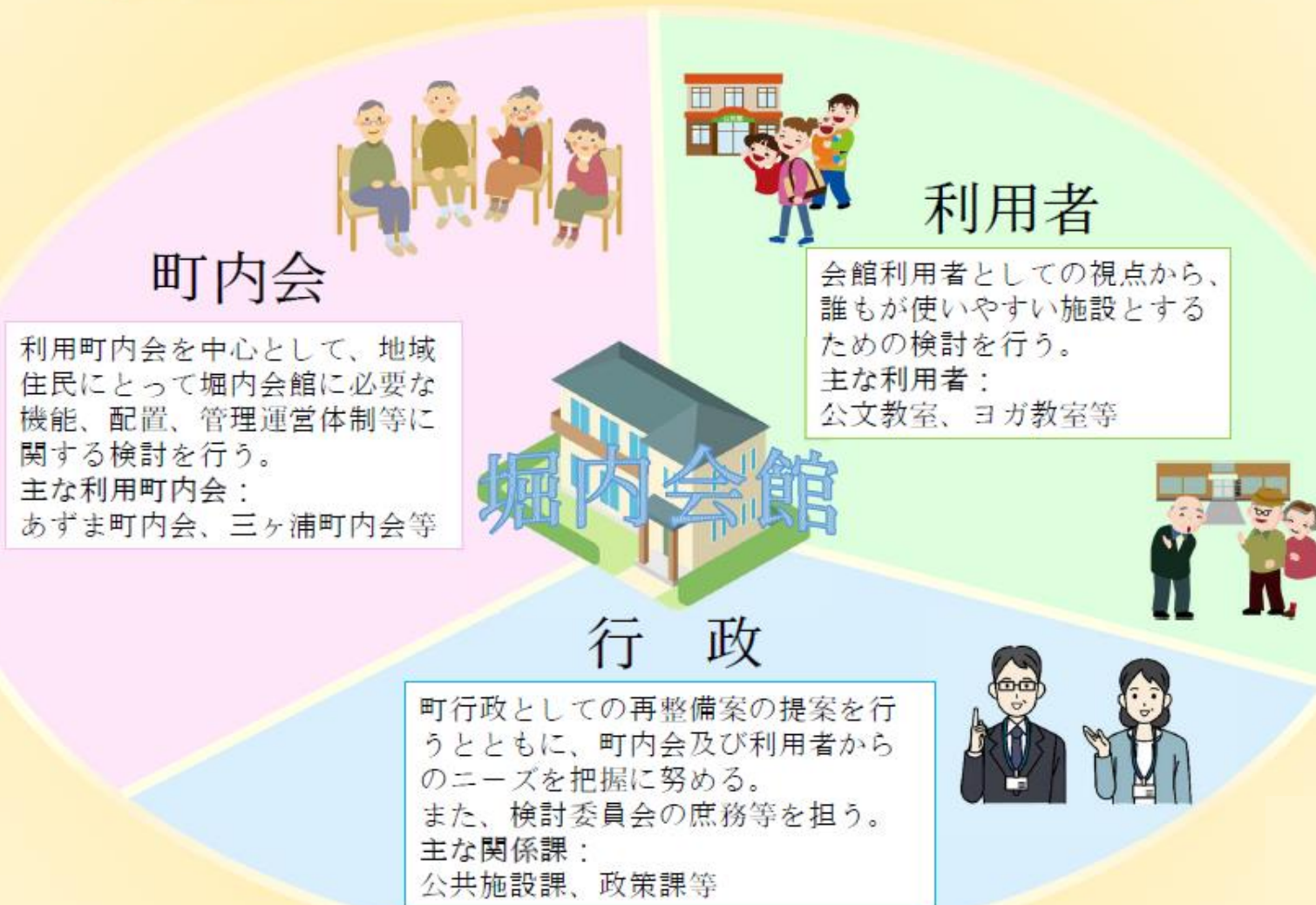
- ・面積：堀内会館 約1,425m²（敷地面積）
堀内児童遊園 1,784m²
- ・稼働率：未実施
- ・駐車スペースあり
- ・選挙投票所
- ・自主避難所

検討事項

- ・管理形態
- ・整備方針（既存施設の解体、新設）
- ・機能（コミュニティー、防災等）



堀内会館再整備検討委員会のイメージ



施設概要

【参考：第1回意見交換会資料】

旧葉山はばたき

- ・ 築35年の鉄骨造
- ・ 令和4年9月に障害者支援施設「葉山はばたき」が移設したことに伴い、空き家となっている。
- ・ 面積：約379㎡（延床面積）
- ・ 駐車スペースあり



検討事項

- ・ 整備方針
 - 利用（町内会館、民間活用等）
 - 解体（防災空地、会館と一体利用等）
 - 売却（建物付or更地）
- ・ 整備・運営手法
（民間資金活用や地域による運営の可能性）

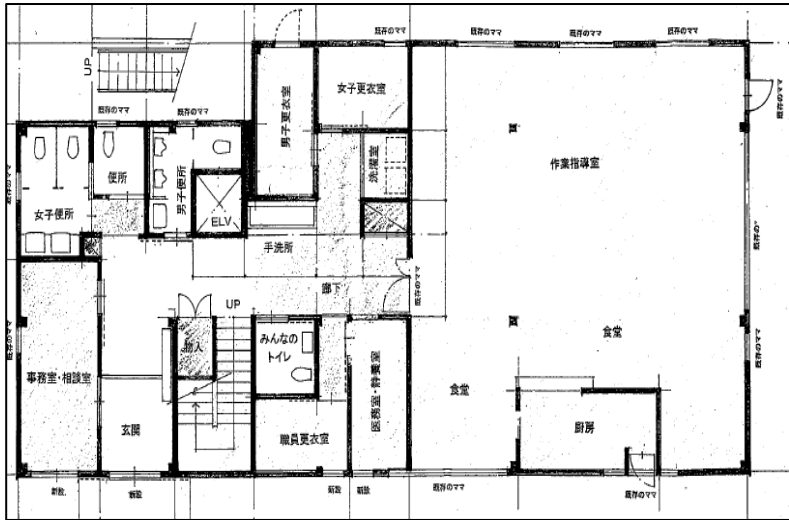


既存施設の利用

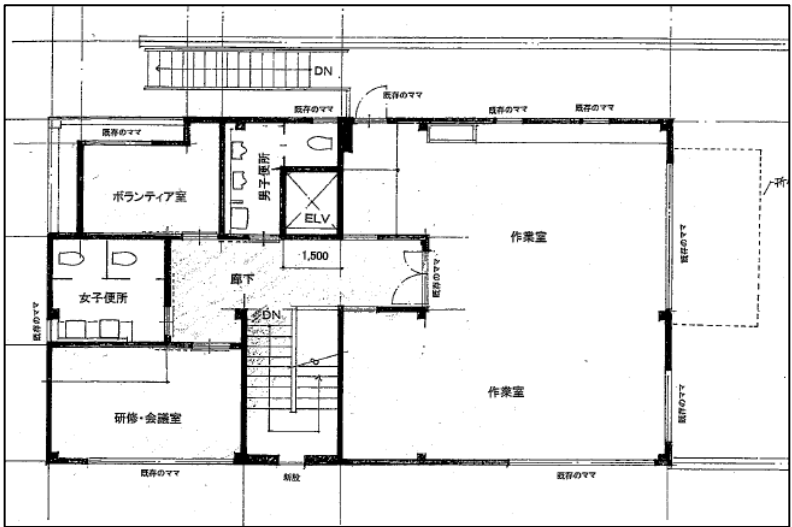
・町内会館、民間活用の可能性

現況図

1階



2階



町内会館としての可能性

- ・町内会役員向けの意見交換会にて町内会館として利用したい意向あり。
- ・広さは十分なので、運動系の教室等としても利用可能。

民間活用としての可能性

- ・造りがやや特殊のため、使い勝手が悪い可能性がある。
- ・公募した際の利用の可能性。

主な意見（堀内会館：第1回）

堀内会館を町の所有物にして
再整備することを考えています！



町行政

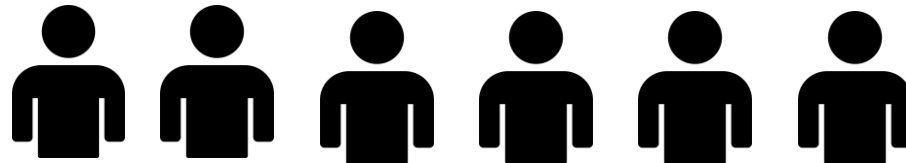
これまでの運営状況と現在の運営状況
を把握する必要がある！

新しい建物を誰が管理するのか検討すること
も必要であり、まずは地域と行政と運営
管理者が協議する必要があるのでは？

既存建物の解体のスキームを整理
する必要がある！

検討の際には、堀内会館の利用状況が
わかるデータが必要となる！

新しく整備する建物について検討
する組織を作り、行政がまとめて
いかなければならない！



参加者

主な意見（堀内会館：第2回）

税金を使って整備をする以上、全ての人が納得できる形で進める必要がある！

堀内地域には規模の大きい集会所が少ないので堀内会館は貴重な施設！

隣の児童遊園も含めて子育て世帯としても貴重な場所だと感じている！

堀内会館の老朽化状況を踏まえて、整備の検討をしていく必要がある！

堀内会館再整備検討委員会を立ち上げる予定です！

過去の管理・財務の諸問題を解決しなければ前に進めないのでは？

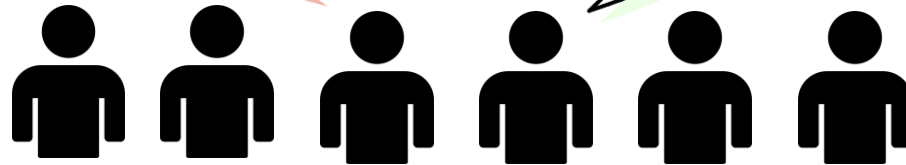
解体・整備については堀内の町内会の意見もしっかり聞いてほしい！

堀内会館の老朽化は本当に進んでいるのか？

部屋の大きさ等は実際の利用者からも意見をもらって検討していくべき！



町行政



参加者

主な意見（旧葉山はばたき：第1回）

高齢者が旧葉山はばたきと一色岡会館の敷地に時間を気にせず集まれるような施設が欲しい！

開放した空間にし、屋内活動ができた方がよいと思う！

不登校児を含めた子どもの居場所として欲しい！

シェアオフィスとして活用して欲しい！

旧葉山はばたきの活用方法で良い案はありますか？

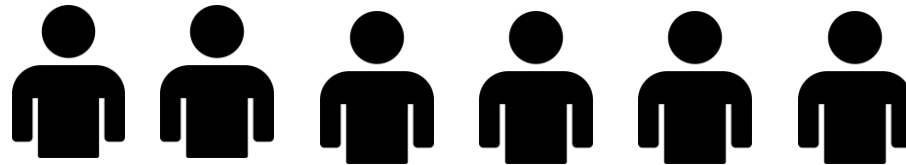
旧葉山はばたきの敷地に町営住宅を新たに建設することもあり得るのでは？

郷土資料館があったらよいと思う！

老若男女が集まれるような温かい場所があるとよいと思う。



町行政



参加者

主な意見（旧葉山はばたき：第2回）

子ども、高齢者、障害者等の色々な人が集まることができる地域のコミュニティ施設にしてほしい！

売却も選択肢の一つだと思う！

地域活動をしたい団体の支援をする拠点とするのも良いのでは！

寺子屋のような施設にして欲しい！

町としては、短期的な貸付をしていきたいと考えていますがいかがでしょうか？

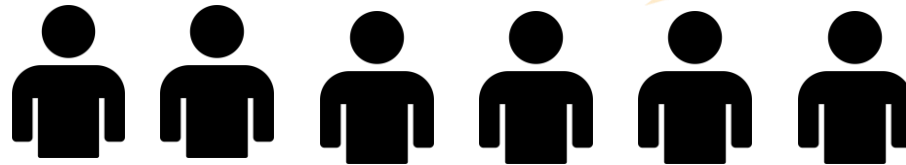
医療機関が近くにないので医療機関に使って欲しい！

申請予約方式で貸付をするのであればわかりやすいシステムで運用していくべき！

地域のための施設にするか町全体のための施設にするのか検討が必要だと思う！



町行政



参加者

◎ 今後の進め方

堀内会館

過去の管理・財務等の諸問題を問題視する意見もあるが、多くの参加者が堀内会館の再整備に前向きな考えを持っている。

利用者も含めた検討組織を立ち上げるべきとの意見があった。



堀内会館再整備検討委員会を立ち上げ、再整備の検討を進めます。

旧葉山はばたき

子ども、高齢者、障害者等の色々な人が集まることができる施設を望む声が多くあった。

売却も選択肢に入れるべきとの意見もあったが、貸付に関して反対意見はなかった。



公募による貸付により、地域の交流拠点機能も含めた施設を目指します。