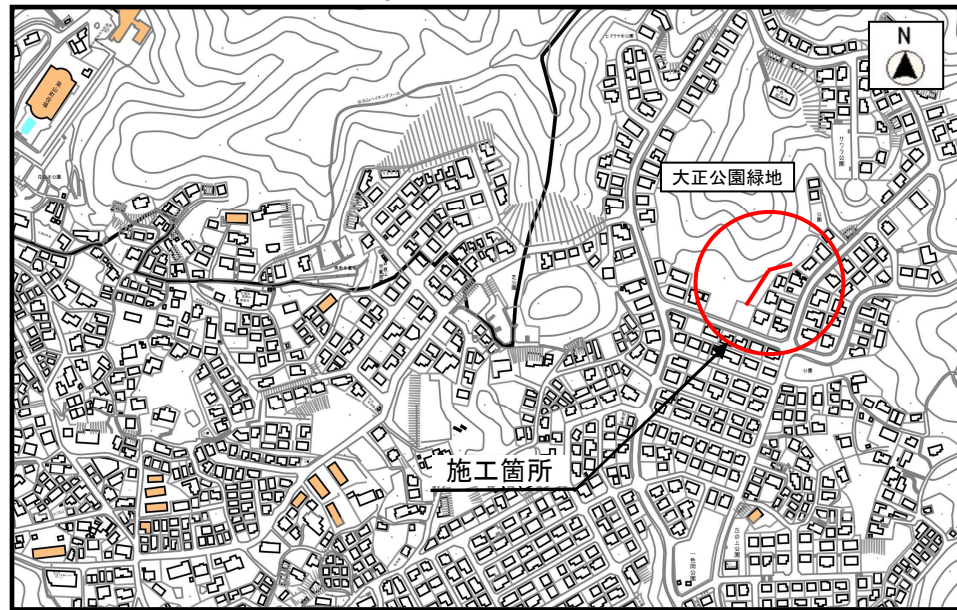


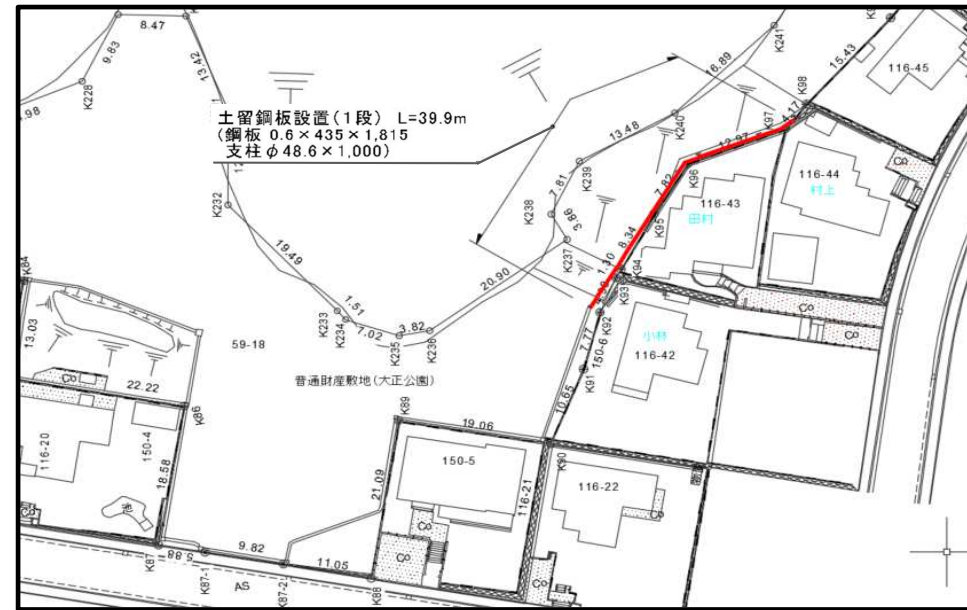
工 事 件 名 : 大正公園簡易土留設置工事
 工 事 場 所 : 葉山町一色字谷地内 (大正公園敷地)
 工 事 内 容 : 土留鋼板 L=39.9m

工 事 目 的 : 大正公園敷地の一部において、降雨時など公園から公園に隣接する住宅地に土砂が流出していることから、これを防止するため、簡易土留を設けるものです。

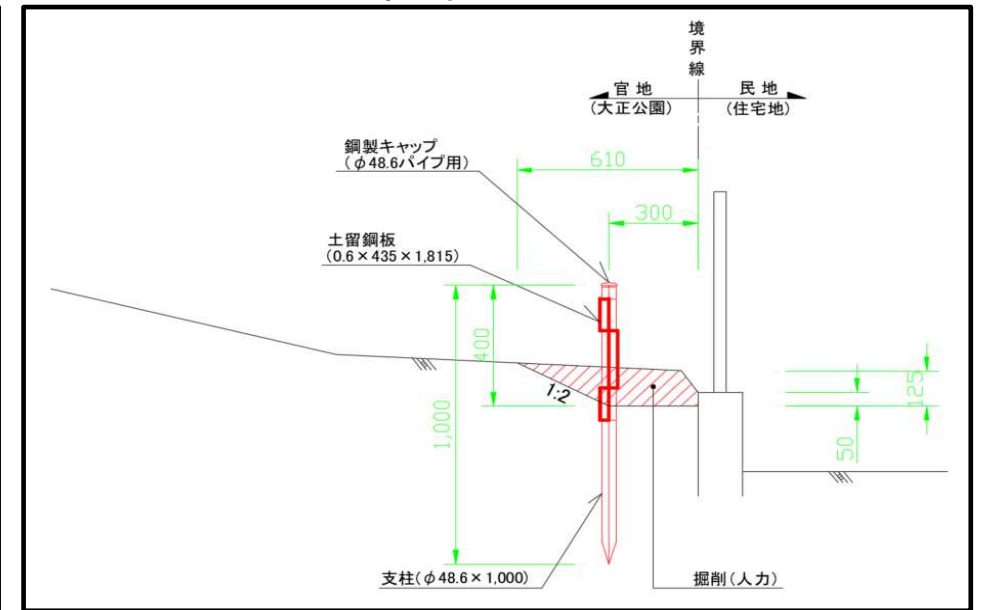
案 内 図



平 面 図



標準断面図



現場全景



現場近景



施工事例

