

名称	部位	既存	改修内容
Aトイレ 1階 2階	床	タイル	モルタルシート貼り
	壁	タイル	既存のまま
	扉	塗装	塗り替え
	天井	ボード	塗り替え
	小使便	ステンレス型	壁掛け+均巻れ石
	大使便	和洋兼用	適正数に洋式化
	手洗器	壁掛型	既存のまま
	掃除用流し	壁掛型	既存のまま
	トイレブース	木製	個数変更に伴い交換
	排水配管	鉄管	既存のまま
	給水配管	鉄管	既存のまま
	照明	蛍光灯	直付LED更新
	換気扇	壁掛型	更新
	出入口扉	内開き扉	引き戸新設

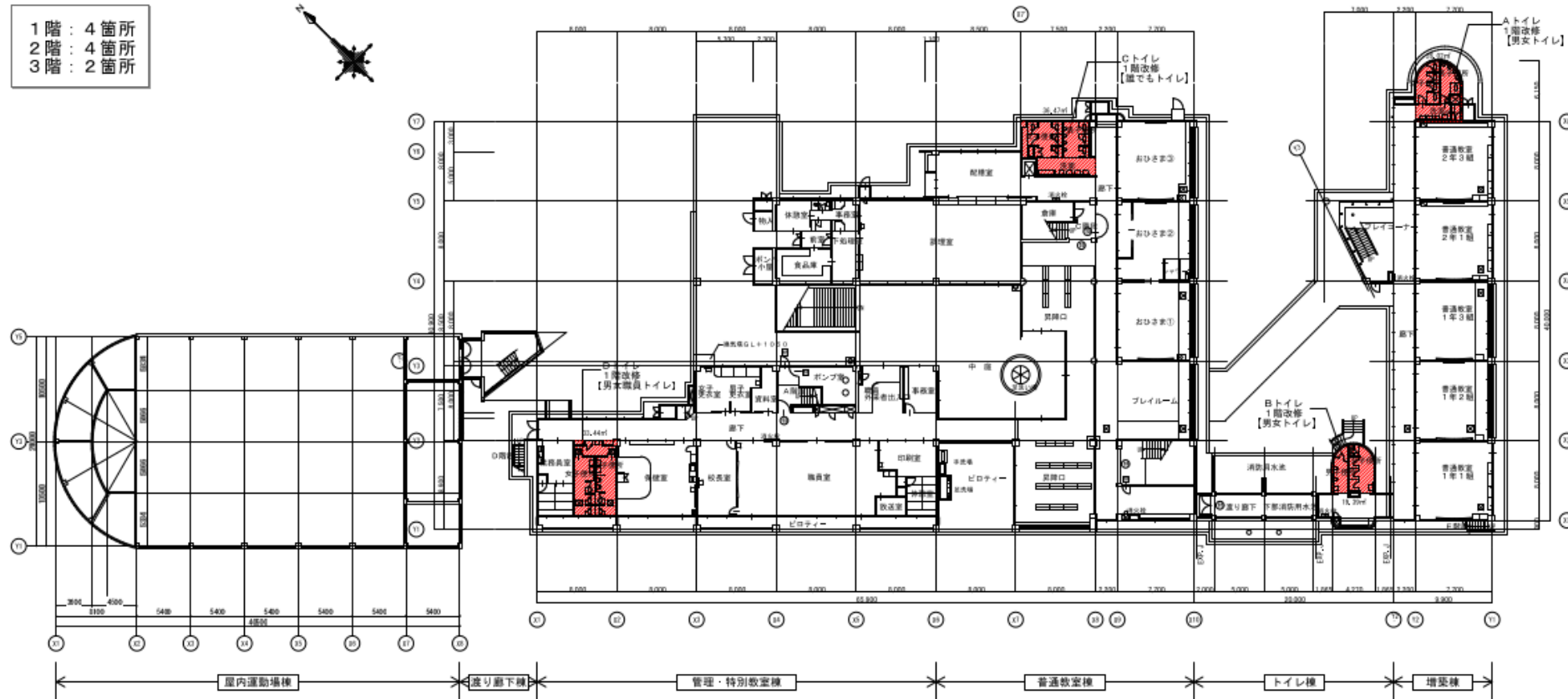
名称	部位	既存	改修内容
Bトイレ 1階 2階	床	タイル	モルタルシート貼り
	壁	タイル	既存のまま
	扉	塗装	塗り替え
	天井	ボード	塗り替え
	小使便	ステンレス型	壁掛け+均巻れ石
	大使便	和洋兼用	適正数に洋式化
	手洗器	壁掛型	既存のまま
	掃除用流し	壁掛型	新設
	トイレブース	木製	個数変更に伴い交換
	排水配管	鉄管	既存のまま
	給水配管	鉄管	既存のまま
	照明	蛍光灯	直付LED更新
	換気扇	壁掛型	更新
	出入口扉	なし	引き戸新設

名称	部位	既存	改修内容
Cトイレ 1階	床	タイル	モルタルシート貼り
	壁	タイル	既存のまま
	扉	塗装	既存のまま、一部塗装あり
	天井	ボード	既存のまま
	小使便	ステンレス型	壁立
	大使便	和洋兼用	適正数に洋式化
	手洗器	壁掛型	既存のまま
	オストメイト	なし	新設(種でも4社)
	トイレ内洗濯	なし	新設(種でも4社)
	掃除用流し	壁掛型	更新
	トイレブース	木製	個数変更に伴い交換及び壁立
	排水配管	鉄管	既存のまま
	給水配管	鉄管	既存のまま
	照明	蛍光灯	直付LED更新
換気扇	壁掛型	更新	
出入口扉	なし	引き戸新設	

名称	部位	既存	改修内容
Dトイレ 1階	床	タイル	モルタルシート貼り
	壁	タイル	既存のまま
	扉	塗装	既存のまま
	天井	ボード	既存のまま
	小使便	ステンレス型	壁掛け+均巻れ石
	大使便	和洋兼用	洋式化
	手洗器	壁掛型	既存のまま
	掃除用流し	壁掛型	既存のまま
	トイレブース	木製	洋式化に伴い交換
	排水配管	鉄管	既存のまま
	給水配管	鉄管	既存のまま
	照明	蛍光灯	直付LED更新
	換気扇	壁掛型	更新
	出入口扉	片開き	既存のまま

### 長柄小学校トイレ改修工事 1階平面図

- 1階：4箇所
- 2階：4箇所
- 3階：2箇所



1階平面図

一級建築士事務所 <b>十設計</b> TEN DESIGN OFFICE 〒240-0116 神奈川県三浦郡葉山町下山口1674番地 TEL. 046-875-9916	一級建築士事務所 神奈川県知事登録 第6285号 一級建築士国土交通大臣登録第182869号 林 俊司	承認 設計 担当	設計年月日 R6.3 縮尺 S=1:200	工事名称 長柄小学校トイレ改修工事 図面名称 1階平面図	A-06 NO.
--	--	----------------	--------------------------------	---------------------------------	-------------

名称	部位	既存	改修内容
Aトイレ 1階 2階	床	タイル	モルタルシート貼り
	壁	タイル	既存のまま
	窓	塗装	塗り替え
	天井	ボード	塗り替え
	小使部	スチール型	壁掛け+汚垂れ石
	大使部	和洋併用	高江敷に洋式化
	手洗器	壁掛型	既存のまま
	掃除用流し	壁掛型	既存のまま
	トイレブース	木製	壁動変更に伴い交換
	排水配管	鉄管	既存のまま
	給水配管	鉄管	既存のまま
	照明	蛍光灯	直付LED更新
	換気扇	壁掛型	更新
	出入口扉	片開き扉	引き戸新設

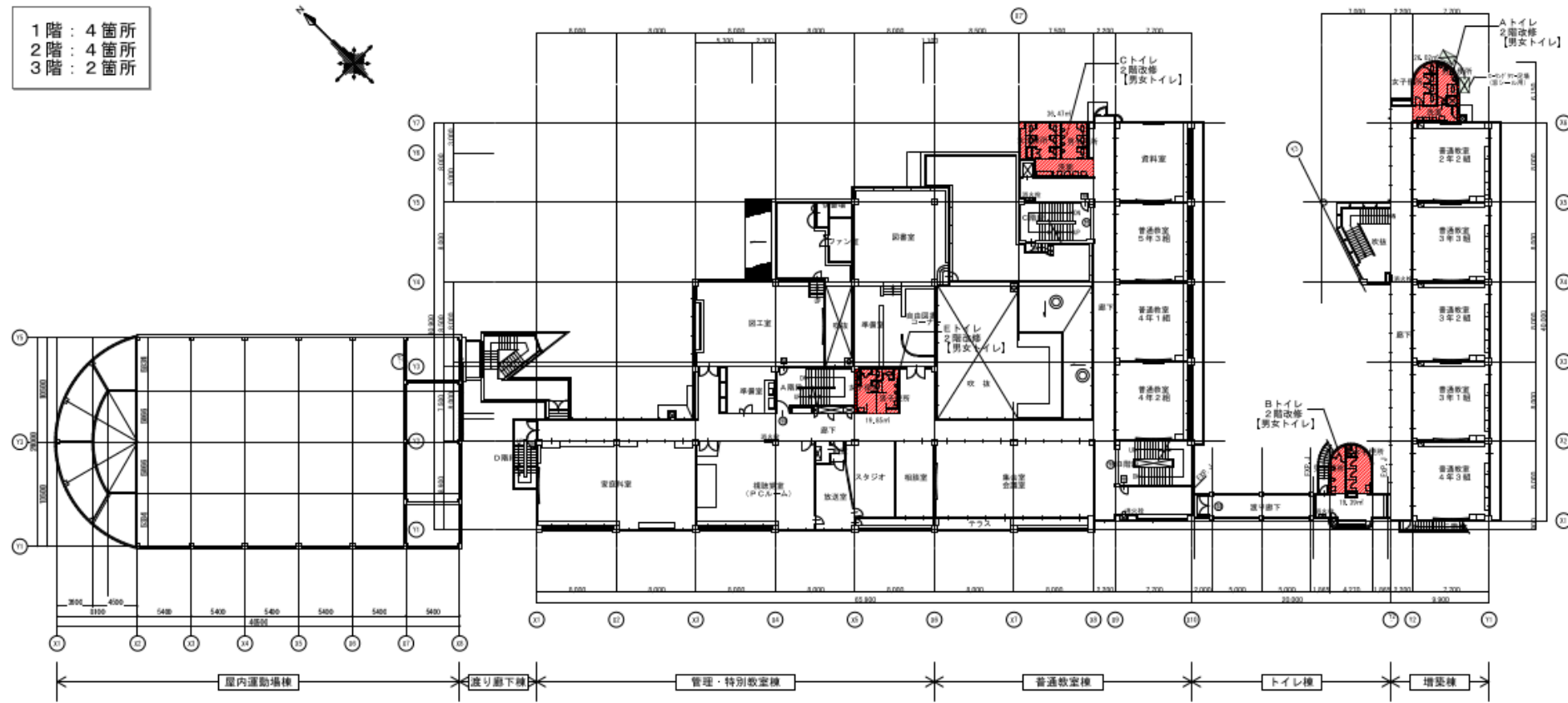
名称	部位	既存	改修内容
Bトイレ 1階 2階	床	タイル	モルタルシート貼り
	壁	タイル	既存のまま
	窓	塗装	塗り替え
	天井	ボード	塗り替え
	小使部	スチール型	壁掛け+汚垂れ石
	大使部	和洋併用	高江敷に洋式化
	手洗器	壁掛型	既存のまま
	掃除用流し	壁掛型	更新
	トイレブース	木製	壁動変更に伴い交換
	排水配管	鉄管	既存のまま
	給水配管	鉄管	既存のまま
	照明	蛍光灯	直付LED更新
	換気扇	壁掛型	更新
	出入口扉	なし	引き戸新設

名称	部位	既存	改修内容
Cトイレ 2階 3階	床	タイル	モルタルシート貼り
	壁	タイル	既存のまま
	窓	塗装	既存のまま
	天井	ボード	既存のまま
	小使部	スチール型	壁掛け+汚垂れ石
	大使部	和洋併用	高江敷に洋式化
	手洗器	壁掛型	既存のまま
	掃除用流し	壁掛型	更新
	トイレブース	木製	壁動変更に伴い交換
	排水配管	鉄管	既存のまま
	給水配管	鉄管	既存のまま
	照明	蛍光灯	直付LED更新
	換気扇	壁掛型	更新
	出入口扉	なし	引き戸新設

名称	部位	既存	改修内容
Dトイレ 2階 3階	床	タイル	モルタルシート貼り
	壁	タイル	既存のまま
	窓	塗装	既存のまま
	天井	ボード	既存のまま
	小使部	スチール型	壁掛け+汚垂れ石
	大使部	和洋併用	洋式化
	手洗器	壁掛型	既存のまま
	掃除用流し	なし	既存のまま
	トイレブース	木製	壁動変更に伴い交換
	排水配管	鉄管	既存のまま
	給水配管	鉄管	既存のまま
	照明	蛍光灯	直付LED更新
	換気扇	壁掛型・天井吊り型	更新
	出入口扉	なし	引き戸新設(2階のみ)

## 長柄小学校トイレ改修工事 2階平面図

- 1階：4箇所
- 2階：4箇所
- 3階：2箇所



2階平面図

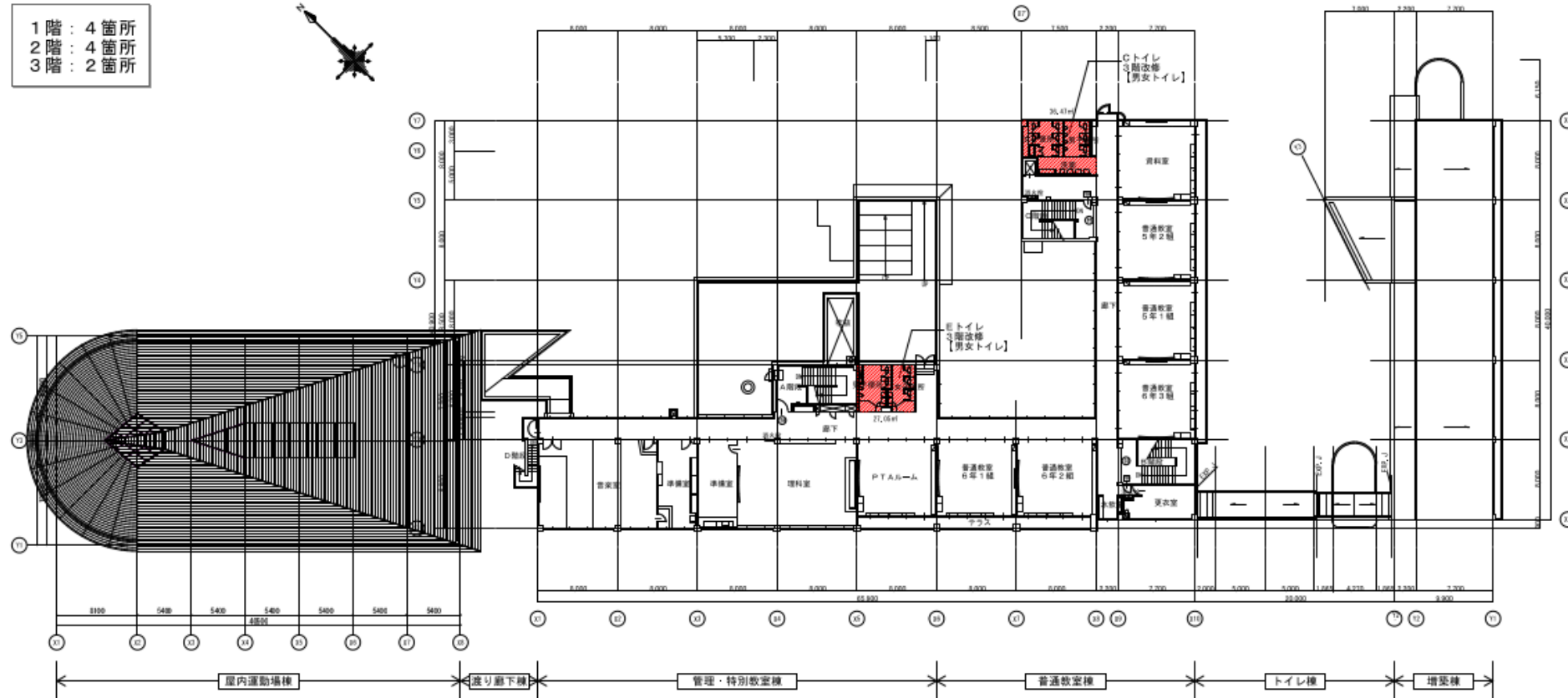
一級建築士事務所 <b>十設計</b> TEN DESIGN OFFICE 〒240-0116 神奈川県三浦郡葉山町下山口1674番地 TEL. 046-875-9916	一級建築士事務所 神奈川県知事登録 第6285号 一級建築士国土交通大臣登録第182869号 林 俊司	承認 設計 監理	設計年月日 R6.3 縮尺 S=1:200	工事名称 長柄小学校トイレ改修工事 図面名称 2階平面図	A-07 NO.
--	--	----------------	--------------------------------	---------------------------------	-------------

名称	部位	既存	改修内容
Cトイレ 1階 3箇所	床	タイル	モルタルシート貼
	壁紙	タイル	既存のまま
	壁	塗装	既存のまま
	天井	ボード	既存のまま
	小使道	スチール型	磨砕け+汚濁れ石
	大使道	和洋手摺	適正数に洋式を
	手洗器	壁掛型	既存のまま
	接触用流し	壁掛型	更新
	トイレブース	木製	個数変更に伴い交換
	排水配管	鉄管	既存のまま
	給水配管	鉄管	既存のまま
	照明	蛍光灯	直付LED更新
	換気扇	壁掛型	更新
出入口部	なし	引き戸設置	

名称	部位	既存	改修内容
Eトイレ 2階 1箇所 3箇所	床	タイル	モルタルシート貼
	壁紙	タイル	既存のまま
	壁	塗装	既存のまま
	天井	ボード	既存のまま
	小使道	スチール型	磨砕け+汚濁れ石
	大使道	和洋手摺	洋式化
	手洗器	壁掛型	既存のまま
	接触用流し	なし	既存のまま
	トイレブース	木製	引き換り交換
	排水配管	鉄管	既存のまま
	給水配管	鉄管	既存のまま
	照明	蛍光灯	直付LED更新
	換気扇	壁掛型・天井埋込型	更新
出入口部	なし	引き戸設置(2階のみ)	

## 長柄小学校トイレ改修工事 3階平面図

- 1階：4箇所
- 2階：4箇所
- 3階：2箇所



3階平面図

一級建築士事務所 十設計 TEN DESIGN OFFICE 〒240-0116 神奈川県三浦郡葉山町下山口1674番地 TEL. 046-875-9916	一級建築士事務所 神奈川県知事登録 第6285号 一級建築士国土交通大臣登録第182869号 林 俊司	承認	設計	担当	設計年月日 R6.3 縮尺 S=1:200	工事名称 長柄小学校トイレ改修工事 図面名称 3階平面図	A-08 NO.
---	--	----	----	----	--------------------------------	---------------------------------------	-------------