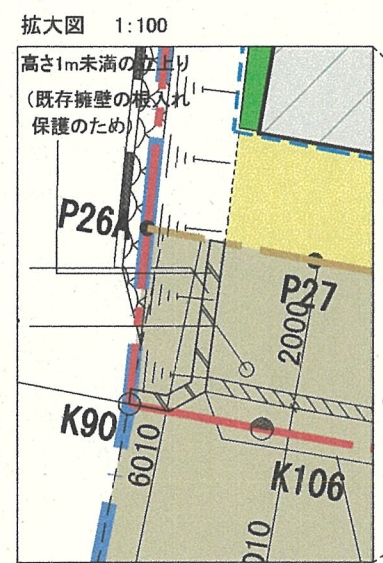
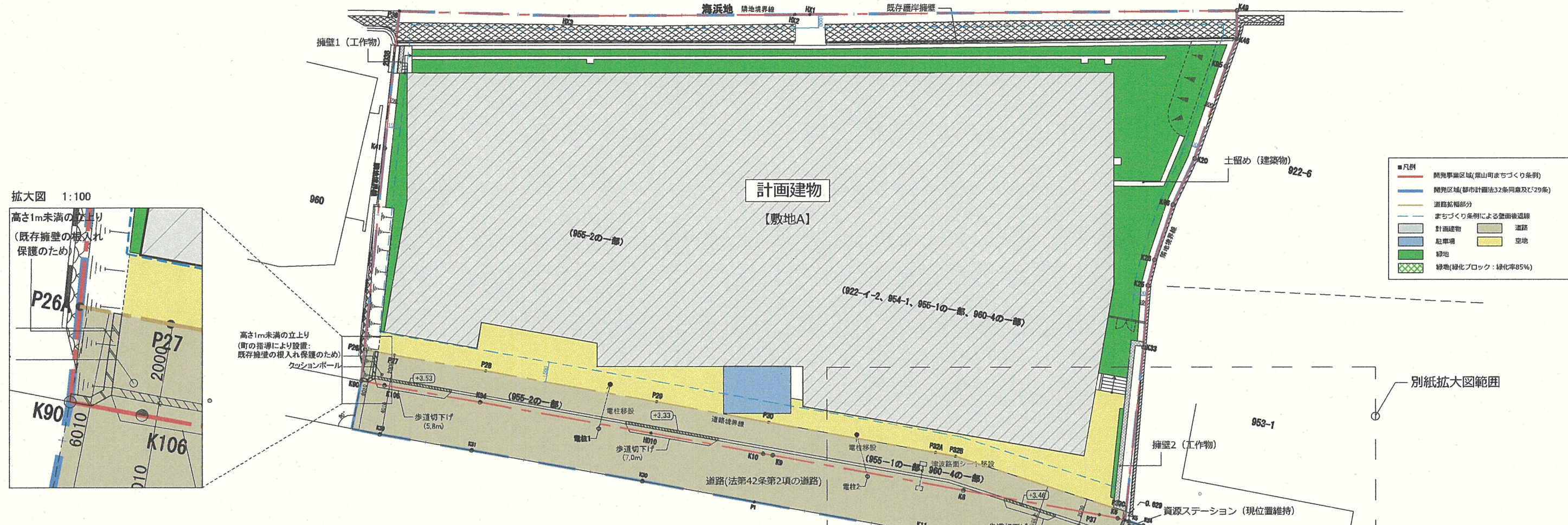
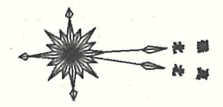


(仮称) Caban Hayamaホテル新築計画 概要・手続き経過

計画概要	
事業名称	(仮称) Caban Hayamaホテル新築計画
事業の位置	葉山町堀内字葉山955番 外7筆
事業者	株式会社トゥモローランド 代表取締役 佐々木 啓之
事業内容	ホテルの新築
用途地域	第一種住居地域
建蔽率/容積率	60%/200%
高度地区	最高限第1種 12メートル
開発事業区域面積	2,195.87㎡ (敷地面積 1,811.93㎡)
建築面積	999.61㎡ (建蔽率 55.17%)
延べ面積	2,858.77㎡ (容積率 157.78%)
建築物構造	鉄筋コンクリート造
建築物規模	客室14室、地下1階・地上4階、高さ11.87m
手続経緯	
令和1年12月2日	事前相談 提出
令和2年5月26日	特定開発事業計画書 告示 縦覧：令和2年5月27日～令和2年7月10日
令和2年5月29日	近隣住民等との事前調整開始届 提出
令和2年6月21日	説明会実施 於元町会館 第1部 (出席者24名、含む町議0名) 第2部 (出席者13名、含む町議1名)
令和2年7月27日	意見書提出締切 提出者3名
令和2年11月24日	見解書提出
令和3年2月1日	再意見書提出締切 提出者1名
令和3年3月3日	再意見書提出者1名が公聴会開催希望を取下げ
令和3年3月31日	近隣住民等周知及び調整に関する報告書 提出
令和3年9月13日	開発事業事前協議書提出 ※町と事業者間で協議開始
令和3年10月29日	町から事業者に各課の指導事項書を送付
令和4年3月29日	事業者から指導対策書が提出
令和4年4月27日	協定締結、事前協議確認通知書交付
令和5年1月26日	工事着手届提出





■凡例

- 開発事業区域(葉山町まちづくり条例)
- 開発区域(都市計画法32条同意及び29条)
- 道路幅員部分
- まちづくり条例による後面後退線
- 計画建物
- 駐車場
- 緑地
- 緑地(緑化ブロック:緑化率85%)
- 道路
- 空地

【敷地Aについて】

- 開発事業区域面積 1937.43㎡
- 必要緑化面積 $1937.43 \times 20\% = 387.48\text{㎡}$...①
- 緑化面積 (a)緑地 202.84㎡ (b)空地 133.46㎡ (a)+(b)合計 336.30㎡ ...②
- 空地面積率 (b)空地 $133.46\text{㎡} / 2195.87\text{㎡} = 6.08\% < 10\%$...OK

【敷地Bについて】

- 開発事業区域面積 256.68㎡ ...③

【後退部分Cについて】

- 開発事業区域面積 1.76㎡ ...④
- 開発事業区域面積合計 ③+④ = 258.44㎡ ...⑤
- 必要緑化面積 $258.44 \times 20\% = 51.69\text{㎡}$...⑥
- 緑化面積 緑化ブロック部 (85%) : $120.74 \times 0.85 = 102.62\text{㎡}$ $102.62 + 2.15 = 104.77\text{㎡}$...⑦

よって、①~⑧より

- ①+⑥ = $387.48 + 51.69 = 439.17\text{㎡}$
- ②+⑦ = $336.30 + 104.77 = 441.07\text{㎡}$
- $> 439.17\text{㎡}$...OK

・各面積の数値はCAD求積による。
・植栽地は高木、中木、及び低木が一体となった多層林となるように努める。

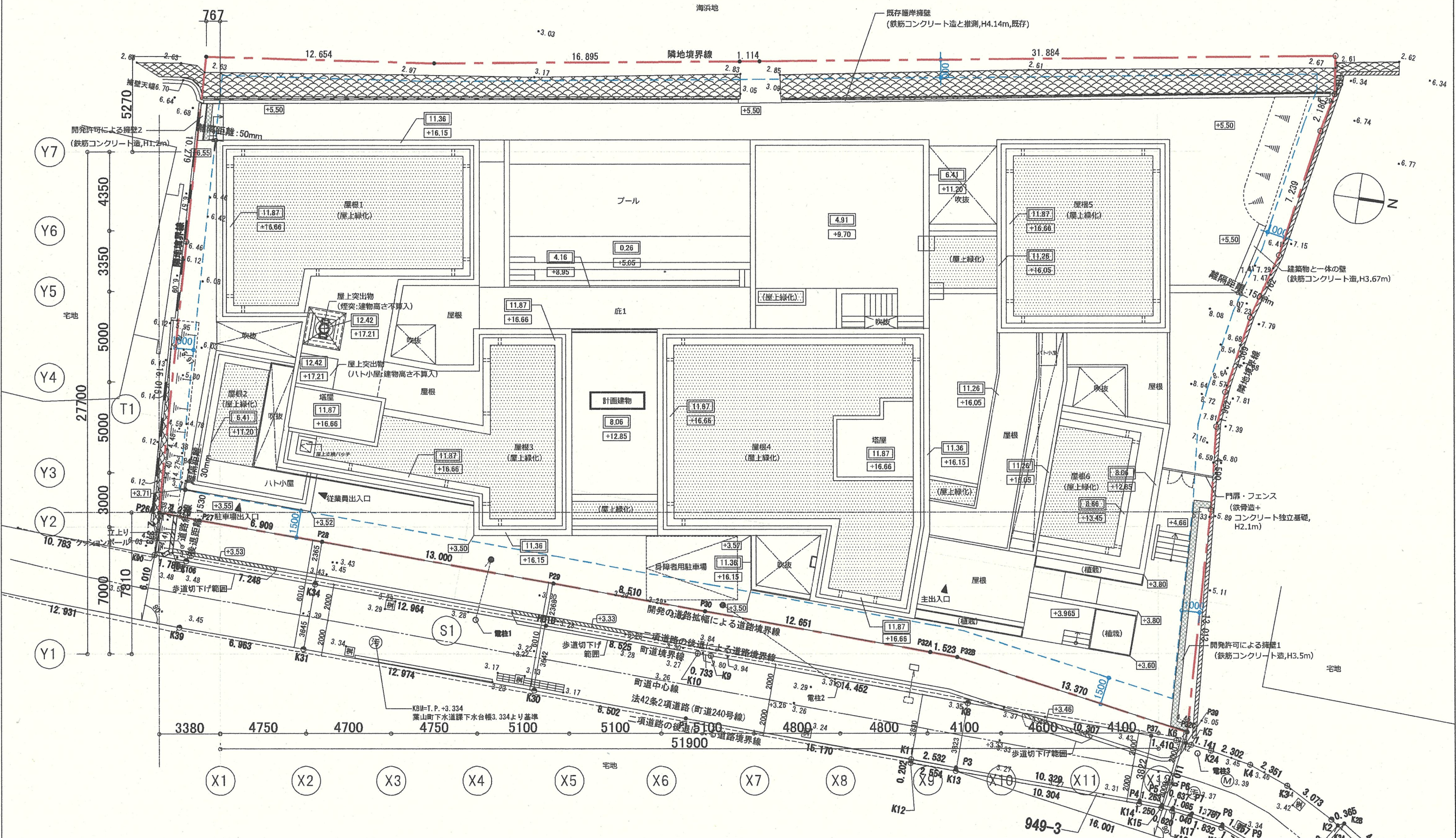
■凡例

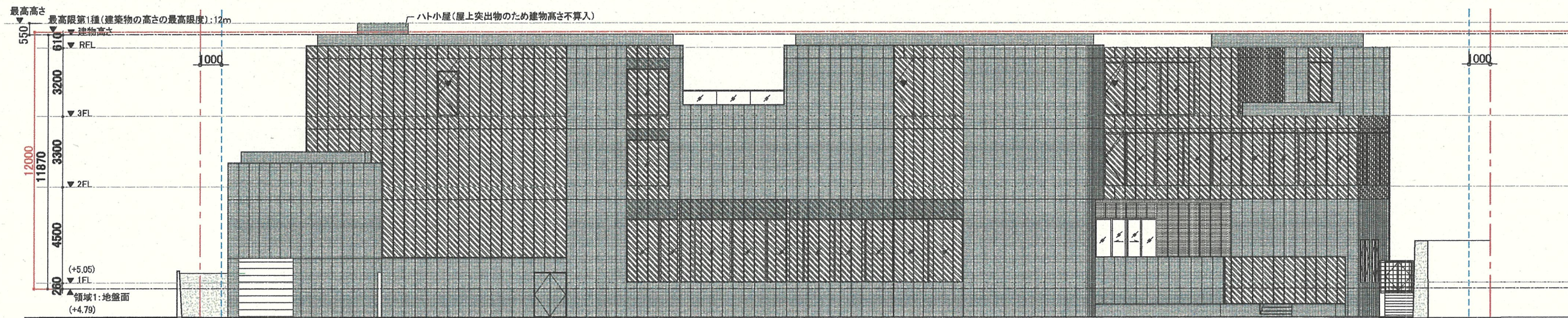
--- 敷地境界線

--- まちづくり条例による壁面後退線

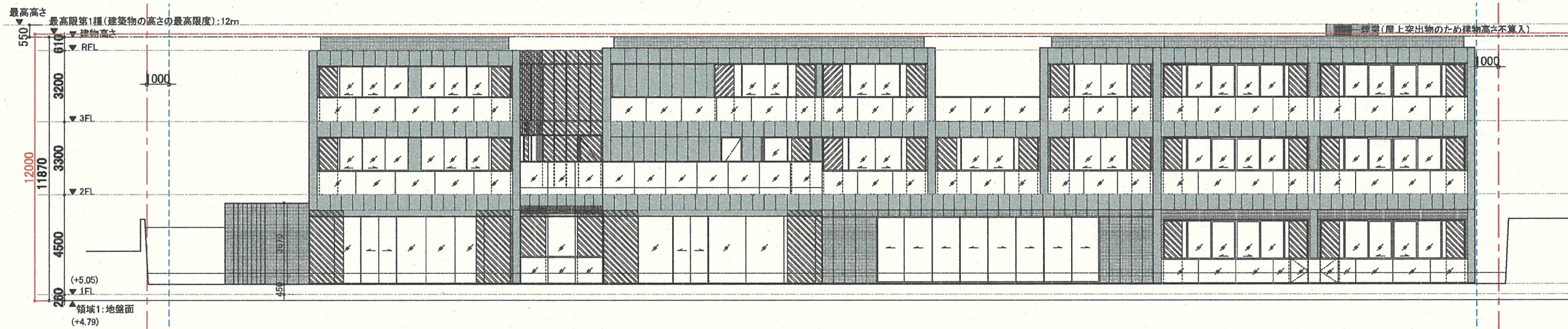
□11.78 平均地盤面からの高さ *3.45 現況レベル

□+5.50 計画レベル

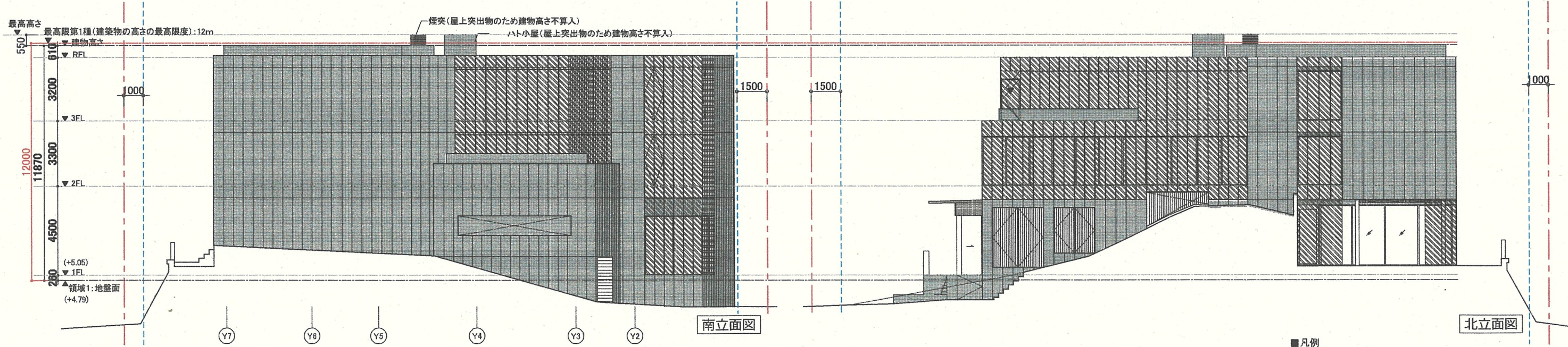




東立面図



西立面図



南立面図

北立面図

- 凡例
- 敷地境界線
 - - - まちづくり条例による壁面後退線

2023年6月12日

ご近隣各位

事業主：株式会社 トゥモローランド
施工者：西松建設株式会社 葉山出張所

(仮称)Caban Hayama ホテル新築工事 工事のご案内

謹啓 時下益々ご清祥のことと存じ上げます。

「(仮称)Caban Hayamaホテル新築工事 工事のご案内」に関してご案内を差し上げます。
下記の日程及び記載ルートにて車両の通行を考えております。(通行止めではございません。)
ご確認の上ご不明点、ご質問等がございましたら下記の連絡先までご連絡ください。
ご近隣の皆様にはご不便、ご迷惑をお掛け致しますが、何卒ご理解・ご協力の程宜しく
お願い申し上げます。

謹白

記

【北ルート】

日付	入場車両の種類と時間 ※①図参照	退場車両の種類と時間 ※②図参照
6/19(月) AM	4t車x2台(山留・仮設資材他)	4t車x2台(山留・仮設資材他)
PM	4t車x1台(山留・仮設資材他)	4t車x1台(山留・仮設資材他)
6/20(火) AM	4t車x2台(山留・仮設資材他)	4t車x2台(山留・仮設資材他)
PM	4t車x1台(山留・仮設資材他)	4t車x1台(山留・仮設資材他)
6/21(水) AM	4t車x1台(山留・仮設資材他)	4t車x1台(山留・仮設資材他)
PM	4t車x3台(山留・仮設資材他)	4t車x3台(山留・仮設資材他)
6/22(木) AM	4t車x8台(山留・改良杭機材他)	4t車x8台(山留・改良杭機材他)
PM	4t車x3台(山留・改良杭機材他)	4t車x3台(山留・改良杭機材他)
6/23(金) AM	4t車x2台(山留・改良杭機材他)	4t車x2台(山留・改良杭機材他)
PM	4t車x1台(山留・改良杭機材他)	4t車x1台(山留・改良杭機材他)

【南ルート】

日付	入場車両の種類と時間 ※①図参照	退場車両の種類と時間 ※②図参照
6/19(月) AM	7t車×2台 (山留材料他)	7t車×2台 (山留材料他)
PM	7t車×1台 (山留材料他)	7t車×1台 (山留材料他)
6/20(火) AM	7t車×2台 (山留材料他)	7t車×2台 (山留材料他)
PM	7t車×3台 (山留材料他)	7t車×3台 (山留材料他) 16t杭打機回送
6/21(水) AM	7t車×2台 (山留材料他)	7t車×2台 (山留材料他)
PM	7t車×3台 (山留材料他)	7t車×3台 (山留材料他) 16t杭打機回送
6/22(木) AM	12t車×2台 (BH・改良機) 7t車×2台 (山留材他)	12t車×2台 (BH・改良機) 7t車×2台 (山留材他)
PM	7t車×3台 (山留・改良杭材料他)	7t車×3台 (山留・改良杭材料他)
6/23(金) AM	7t車×3台 (山留・改良杭材料他)	7t車×3台 (山留・改良杭材料他)
PM	7t車×3台 (山留・改良杭材料他)	7t車×3台 (山留・改良杭材料他)

※天候・交通事情・工事進捗により日程や時間に変更が出る可能性があります。

予めご了承ください。

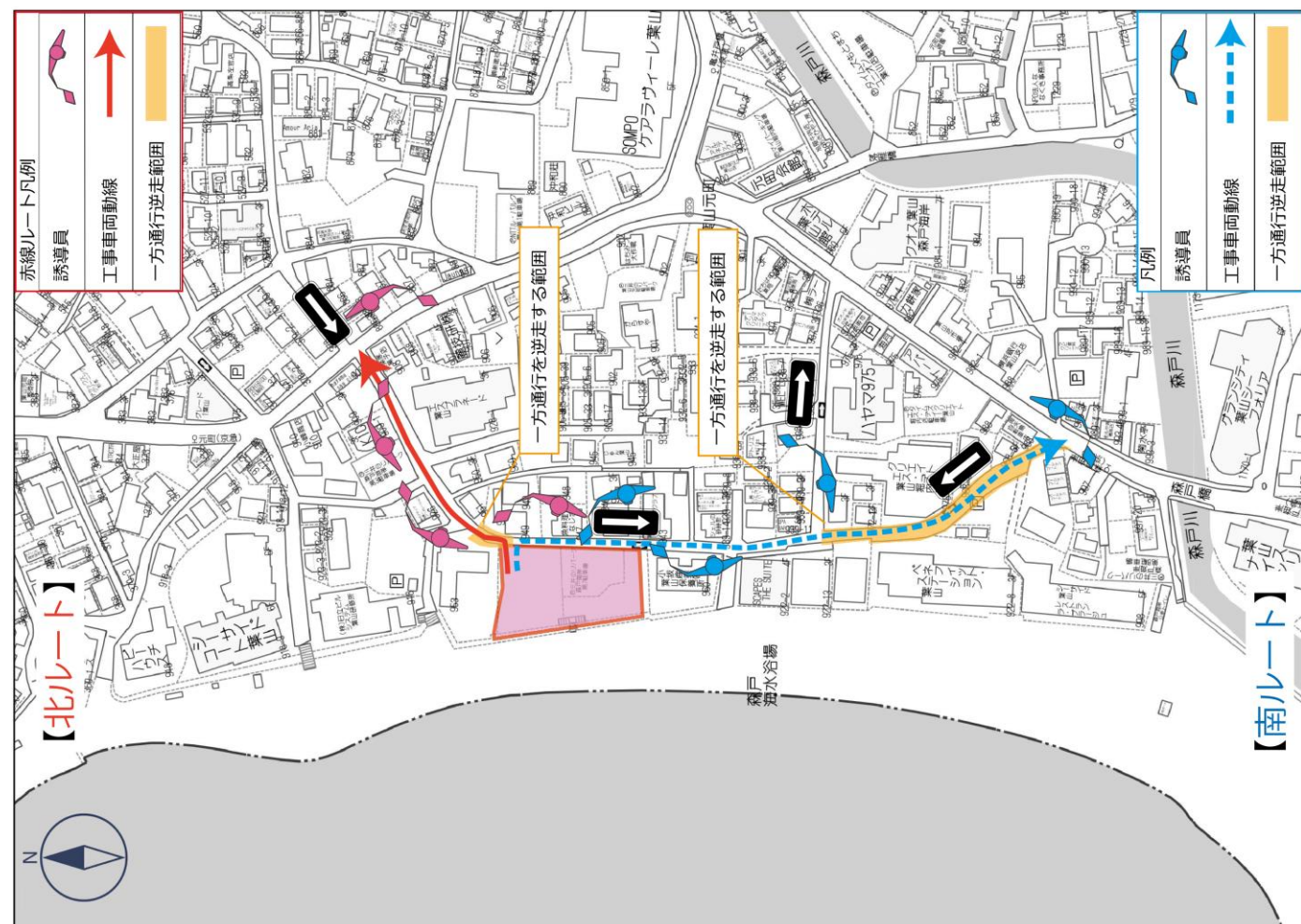
【工事に関するお問い合わせ先】

神奈川県三浦郡葉山町堀内949
西松建設(株)関東建築支社 葉山出張所
電話：090-4583-5214 担当：石谷、西村

【工事以外のお問い合わせ先】

株式会社トゥモローランド 総務部
電話：03-5456-1055 担当：田中

②現場退場時通行ルート



①現場入場時通行ルート

