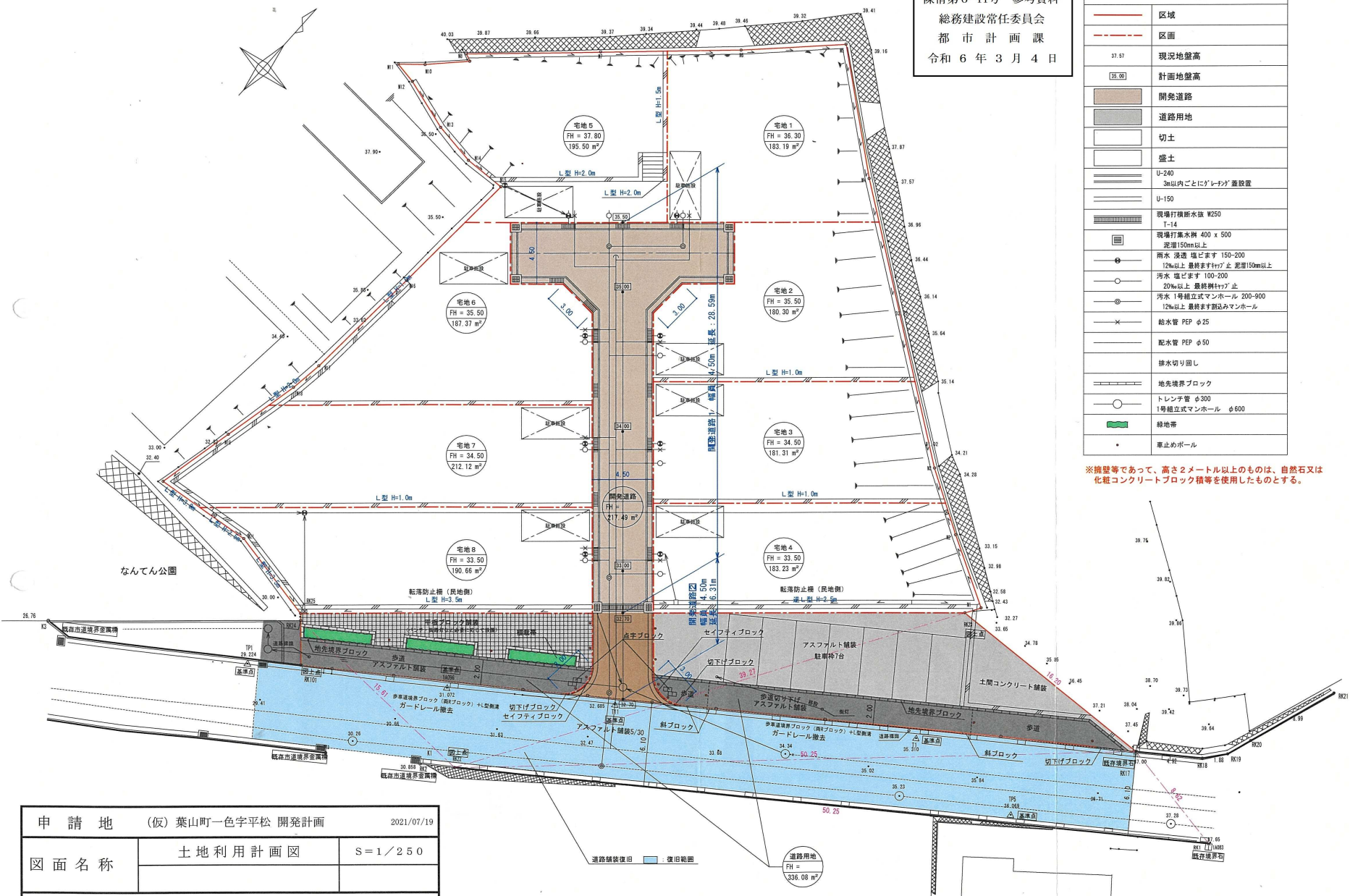


陳情第6-11号 参考資料  
 総務建設常任委員会  
 都市計画課  
 令和6年3月4日

凡 例	
	区域
	区画
37.57	現況地盤高
35.00	計画地盤高
	開発道路
	道路用地
	切土
	盛土
	U-240 3m以内ごとに「ゲレチク」敷設置
	U-150
	現場打積砕石 厚 W250
	T-14
	現場打集木柵 400 x 500 泥溜150mm以上
	雨水 浸透 埋じます 150-200 12%以上 最終ます付付止 泥溜150mm以上
	汚水 埋じます 100-200 20%以上 最終斜土付付止
	汚水 1号組立式マンホール 200-900 12%以上 最終ます付付止
	給水管 PEP φ25
	配水管 PEP φ50
	排水切り直し
	地先境界ブロック
	トレン子管 φ300
	1号組立式マンホール φ600
	緑地帯
	車止めポール

※擁壁等であって、高さ2メートル以上のものは、自然石又は化粧コンクリートブロック積等を使用したものとする。



申請地 (仮) 葉山町一色字平松 開発計画 2021/07/19		
図面名称	土地利用計画図	S=1/250
(株)クリエイト設計 1級建築士 (大臣) 登録 第 234302 号 木村浩久		