

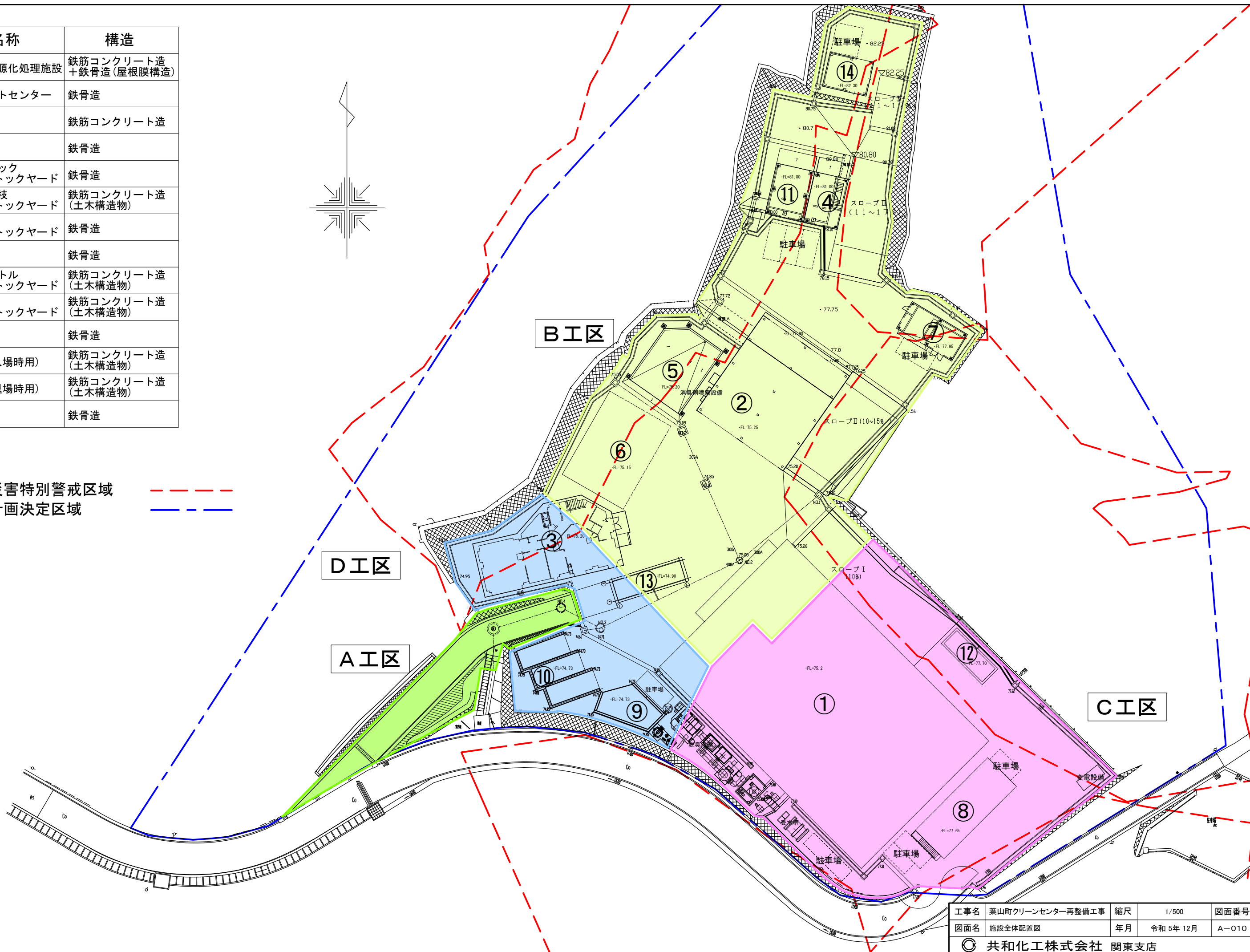
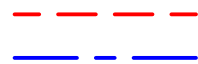
参	考	資	料	1
ク	リ	ー	ン	セ
ン	タ	ー	再	整
備	に	関	す	る
特	別	委	員	会
ク	リ	ー	ン	セ
ン	タ	ー	・	環
境	課			
令	和	6	年	6
月	1	1	日	

クリーンセンター再整備工事進捗状況報告

No.	名称	構造
①	生ごみ資源化処理施設	鉄筋コンクリート造 +鉄骨造(屋根膜構造)
②	サテライトセンター	鉄骨造
③	管理棟	鉄筋コンクリート造
④	休憩棟	鉄骨造
⑤	プラスチック ストックヤード	鉄骨造
⑥	植木剪定枝 ストックヤード	鉄筋コンクリート造 (土木構造物)
⑦	小物類 ストックヤード	鉄骨造
⑧	資源物棟	鉄骨造
⑨	ペットボトル ストックヤード	鉄筋コンクリート造 (土木構造物)
⑩	びん類 ストックヤード	鉄筋コンクリート造 (土木構造物)
⑪	車庫棟	鉄骨造
⑫	計量器(入場時用)	鉄筋コンクリート造 (土木構造物)
⑬	計量器(退場時用)	鉄筋コンクリート造 (土木構造物)
⑭	資材倉庫	鉄骨造

凡例

- ・ 土砂災害特別警戒区域
- ・ 都市計画決定区域



工事名	葉山町クリーンセンター再整備工事	縮尺	1/500	図面番号	
図面名	施設全体配置図	年月	令和 5年 12月		A-010
© 共和化工株式会社 関東支店					

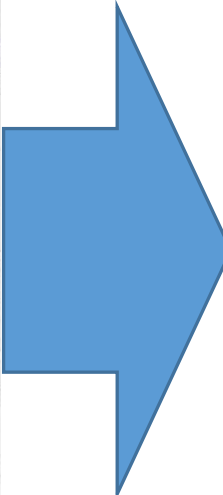
クリーンセンター再整備工事進捗状況



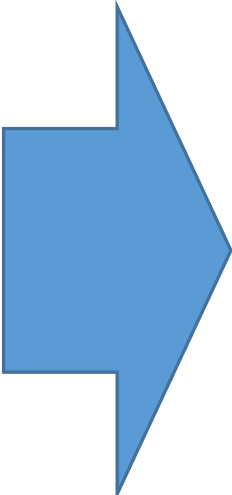
ごみ焼却施設（ピット・管理棟等）解体工事



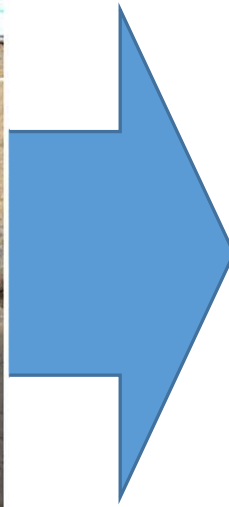
サテライトセンター建設工事



プラスチックストックヤード建設工事



休憩棟・車庫棟建設工事



管理棟建設工事

